

Modelo: Selección del producto AXOR ShowerSelect ID

Square



Termostato empotrado square para 2 funciones
e.g. # 36752XXX

Softsquare



Termostato empotrado softsquare para 2 funciones e.g. # 36754XXX

Round



Termostato empotrado para 2 funciones
e.g. # 36750XXX

Vista general del surtido ShowerSelect ID en la página 3

Acabado: Selección acabado AXOR FinishPlus



Cromo
- 000



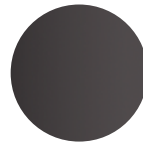
Negro mate
- 670



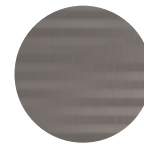
Blanco mate
(solo redondo)
- 700



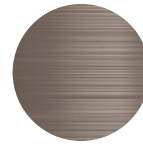
Cromo negro
cepillado
- 340



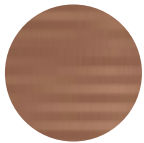
Cromo negro pulido
- 330



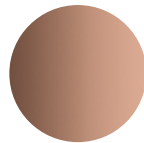
Color acero inoxidable
- 800



Níquel cepillado
- 820



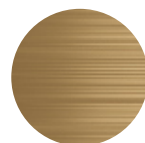
Oro rojo cepillado
- 310



Oro rojo pulido
- 300



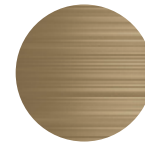
Bronce cepillado
- 140



Color oro cepillado
- 250



Color oro pulido
- 990



Latón cepillado
- 950

S-Tag: Selección del material de la placa



Vidrio espejo
- MIG

Recargo: 150€



Vidrio negro
- BLG

150€



Nogal americano
- BLW

270€



Mármol Lasa Covelano
Vena Oro
- MLC
300€



Mármol Nero
Marquina
- MNM
300€

Bicolor:

Superficie exterior / Rim
p.ej. Bronce cepillado - 140

Botón de selección inferior
p.ej. Cromo negro cepillado - 340



Botón de selección superior
p.ej. Cromo negro cepillado - 340

Placa
p.ej. Cromo negro cepillado - 340

Recargo: 60 €

Hoja de pedido AXOR ShowerSelect ID - Aplicaciones AXOR Signature

AXOR

Número de cliente:

Número de pedido/número de referencia:

Por ejemplo:

3 6 7 5 4
 Modelo

3 4 0
 Acabado

MNM
 S-Tag

	Modelo	Acabado <small>Tenga en cuenta el código al final del número de acabado.</small>	S-Tag	Componente con bicolor <small>Si se solicitan opciones bicolor, indique su solución individual en la página siguiente.</small>		Cantidad
1.				sí	no	
2.				sí	no	
3.				sí	no	
4.				sí	no	
5.				sí	no	
6.				sí	no	
7.				sí	no	
8.				sí	no	
9.				sí	no	

Observaciones adicionales para soluciones bicolor o individuales:

Envíe esta hoja de pedido a su contacto del servicio de atención al cliente.

Información sobre los plazos de producción:

1-5 "piezas" 8 semanas

> 5 uds: Primeras entregas parciales en 10 semanas. El plazo final se indica en la confirmación del pedido.

Hoja de pedido


AXOR ShowerSelect ID - Aplicaciones AXOR Signature

AXOR

Opciones bicolor:

Rellene todos los números de acabado con el código correspondiente en cada componente del producto en los cuadros de texto.

Producto en función: # 36754XXX or
Producto ficticio: # 36855XXX or



Botón superior
p.ej. Cromo negro cepillado - 340






Incrustación
p.ej. Cromo negro cepillado - 340

Llanta
p.ej. Bronce cepillado - 140

Botón inferior
p.ej. Cromo negro cepillado - 340*

*Por favor, considere este color como acabado base al pedir el producto.

Resumen del surtido:

	Descripción del producto	Lenguajes de diseño	Número de referencia	Número de referencia
	Termostato empotrado square para 1 función	cuadrado	36757XXX	36858XXX
		redondo	36756XXX	36857XXX
		softsquare	36758XXX	36859XXX
	Termostato empotrado square para 2 funciones	cuadrado	36752XXX	36853XXX
		redondo	36750XXX	36851XXX
		softsquare	36754XXX	36855XXX
	Termostato empotrado square para 2 funciones con combinación de seguridad integrada según EN1717	cuadrado	36753XXX	36854XXX
		redondo	36751XXX	36852XXX
		softsquare	36755XXX	36856XXX
	Termostato de gran caudal empotrado square	cuadrado	36774XXX	36871XXX
		redondo	36759XXX	36870XXX
		softsquare	36775XXX	36872XXX
	Termostato de gran caudal empotrado square para 1 función y una salida libre	cuadrado	36777XXX	36874XXX
		redondo	36776XXX	36873XXX
		softsquare	36778XXX	36875XXX

Modelo: Selección de productos AXOR Citterio C

Lavadero



Mezclador monomando de lavabo 125
e.g. # 49040XXX

Bañera



Mezclador monomando de 3 agujeros para
borde de bañera con sBox
e.g. # 49430XXX

Ducha



Módulo de termostato 380/120 para instalación
empotrada de 2 funciones
e.g. # 49700XXX

Acabado: Selección acabado AXOR FinishPlus



Cromo
- 000



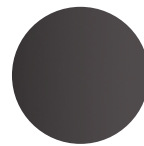
Negro mate
- 670



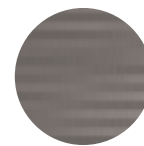
Blanco mate
(solo redondo)
- 700



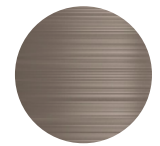
Cromo negro
cepillado
- 340



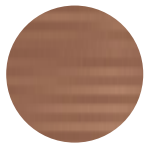
Cromo negro pulido
- 330



Color acero inoxidable
- 800



Níquel cepillado
- 820



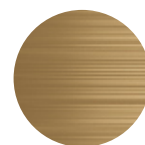
Oro rojo cepillado
- 310



Oro rojo pulido
- 300



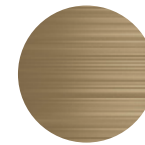
Bronce cepillado
- 140



Color oro cepillado
- 250



Color oro pulido
- 990

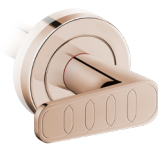


Latón cepillado
- 950

S-Tag: Selección de la estructura de la manecilla



Rhombic cut
- RHC



Soft cut
- SOC



Linear cut
- LIC



Cubic cut
- CCF (Corte cúbico en toda la superficie)
- CCH (Corte cúbico en la mitad de la superficie)

Recargo: Producto con un manecilla: 210 €; Producto con dos manecillas 300 €

Bicolor:

Rótula
p.ej. Color oro pulido - 990
Embelecedor de la manecilla
p.ej. Cromo negro pulido - 330

Cuerpo del producto
p.ej. Cromo negro pulido - 330



Manecilla
p.ej. Color oro pulido - 990

Superficie del aireador
p.ej. Cromo negro pulido - 330

Embelecedor
p.ej. Cromo negro pulido - 330

Desagüe (incluido) p.ej.
Cromo negro pulido - 330

Recargo: 60 €

Hoja de pedido




AXOR Citterio C - Aplicaciones AXOR Signature

AXOR

Número de cliente:

Número de pedido/número de referencia:

Por ejemplo:

3 6 7 5 4
3 4 0
L I C

Modelo
Acabado
S-tag

	Modelo	Superficie <small>Tenga en cuenta el código al final del número de acabado.</small>	S-tag	Componente con bicolor <small>Si se solicitan opciones bicolor, indique su solución individual en la página siguiente.</small>		Cantidad
1.				sí	no	
2.				sí	no	
3.				sí	no	
4.				sí	no	
5.				sí	no	
6.				sí	no	
7.				sí	no	
8.				sí	no	
9.				sí	no	

Observaciones adicionales para soluciones bicolor o individuales:

Envíe esta hoja de pedido a su contacto del servicio de atención al cliente.

Información sobre los plazos de producción:

1-5 "piezas" 8 semanas

> 5 uds: Primeras entregas parciales en 10 semanas. El plazo final se indica en la confirmación del pedido.

Hoja de pedido

AXOR Citterio C - Aplicaciones AXOR Signature

AXOR

Opciones bicolor:

Rellene todos los números de acabado con el código correspondiente en cada componente del producto en los cuadros de texto.

Mezclador monomando de lavabo 90 CoolStart para lavamanos con vaciador automático

Producto en función: # 49010XXX (sin corte cúbico); # 49011XXX (con corte cúbico)



*Por favor, considere este color como acabado base al pedir el producto.

Mezclador monomando de lavabo 90 CoolStart para lavamanos con vaciador

Producto en función: # 49020XXX (sin corte cúbico); # 49021XXX (con corte cúbico)



*Por favor, considere este color como acabado base al pedir el producto.

Hoja de pedido

AXOR Citterio C - Aplicaciones AXOR Signature

AXOR

Opciones bicolor:

Rellene todos los números de acabado con el código correspondiente en cada componente del producto en los cuadros de texto.

Mezclador monomando de lavabo 125 CoolStart con vaciador automático

Producto en función: # 49030XXX (sin corte cúbico); # 49031XXX (con corte cúbico)

Rótula

p.ej. Color oro pulido - 990

Embellecedor de la manecilla

p.ej. Cromo negro pulido - 330

Palanca

p.ej. Cromo negro pulido - 330

Caño*

p.ej. Cromo negro pulido - 330

Manecilla

p.ej. Color oro pulido - 990

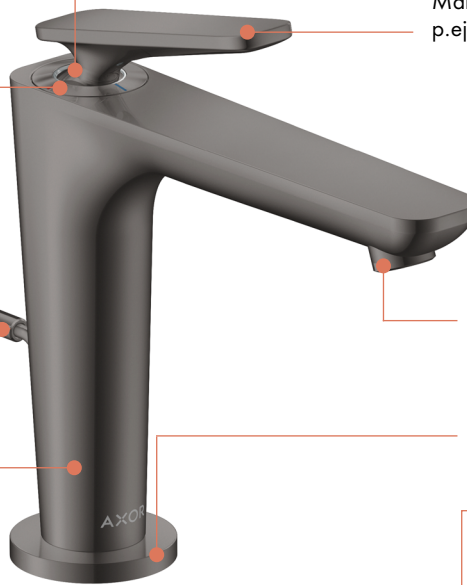
Superficie del aireador

p.ej. Cromo negro pulido - 330

Embellecedor

p.ej. Cromo negro pulido - 330

Desagüe (incluido) p.ej.
Cromo negro pulido - 330



*Por favor, considere este color como acabado base al pedir el producto.

Mezclador monomando de lavabo 125 CoolStart con vaciador

Producto real: # 49040XXX (sin corte cúbico); # 49041XXX (con corte cúbico)

Producto ficticio: # 49910XXX (sin corte cúbico); # 49911XXX (con corte cúbico)

Rótula

p.ej. Color oro pulido - 990

Embellecedor de la manecilla

p.ej. Cromo negro pulido - 330

Cuerpo del producto*

p.ej. Cromo negro pulido - 330

Manecilla

p.ej. Color oro pulido - 990

Superficie del aireador

p.ej. Cromo negro pulido - 330

Embellecedor

p.ej. Cromo negro pulido - 330

Set de desagüe (incluido) p.ej.
Cromo negro pulido - 330



*Por favor, considere este color como acabado base al pedir el producto.

Hoja de pedido

AXOR Citterio C - Aplicaciones AXOR Signature

AXOR

Opciones bicolor:

Rellene todos los números de acabado con el código correspondiente en cada componente del producto en los cuadros de texto.

Mezclador monomando de lavabo 250 CoolStart con vaciador

Producto real: # 49050XXX (sin corte cúbico); # 49051XXX (con corte cúbico)
Producto ficticio: # 49920XXX (sin corte cúbico); # 49921XXX (con corte cúbico)

Rótula
p.ej. Color oro pulido - 990

Embellecedor de la manecilla
p.ej. Cromo negro pulido - 330

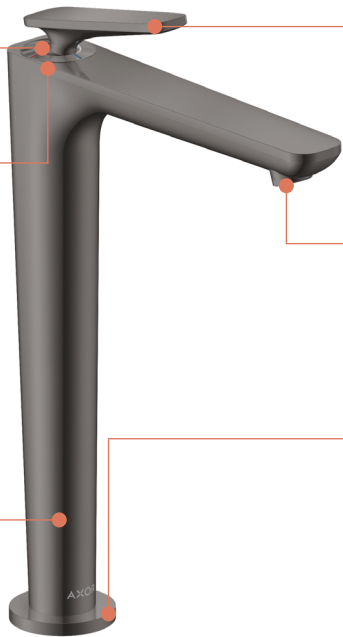
Caño
p.ej. Cromo negro pulido - 330

Manecilla
p.ej. Color oro pulido - 990

Superficie del aireador
p.ej. Cromo negro pulido - 330

Embellecedor
p.ej. Cromo negro pulido - 330

Set de desagüe (incluido) p.ej.
Cromo negro pulido - 330



*Por favor, considere este color como acabado base al pedir el producto.

Mezclador monomando de lavabo 125 con vaciador automático

Producto real: # 49060XXX (sin corte cúbico); # 49061XXX (con corte cúbico)
Producto ficticio: # 49930XXX (sin corte cúbico); # 49931XXX (con corte cúbico)

Caño*
p.ej. Cromo negro pulido - 330

Palanca
p.ej. Cromo negro pulido - 330

Manecilla izquierda
p.ej. Cromo negro pulido - 330

Embellecedor de la manecilla izquierda
p.ej. Cromo negro pulido - 330

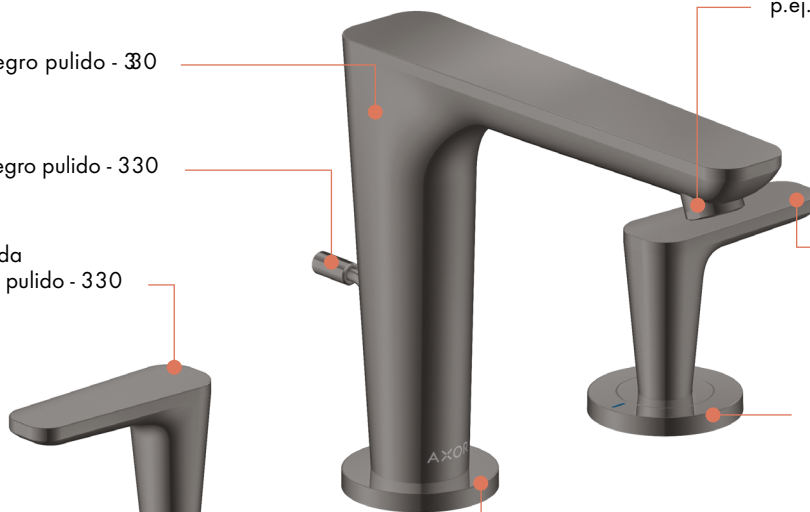
Superficie del aireador
p.ej. Cromo negro pulido - 330

Manecilla derecha
p.ej. Cromo negro pulido - 330

Embellecedor de la manecilla derecha
p.ej. Cromo negro pulido - 330

Embellecedor
p.ej. Cromo negro pulido - 330

Set de desagüe (incluido) p.ej.
Cromo negro pulido - 330



*Por favor, considere este color como acabado base al pedir el producto.

Hoja de pedido

AXOR Citterio C - Aplicaciones AXOR Signature

AXOR

Opciones bicolor:

Rellene todos los números de acabado con el código correspondiente en cada componente del producto en los cuadros de texto.

Mezclador monomando de lavabo de 3 agujeros empotrado con caño 195 mm

Producto real # 49070XXX (sin corte cúbico); # 49071XXX (con corte cúbico) Producto ficticio: #49940XXX (sin corte cúbico); # 49941XXX (con corte cúbico)

Embellecedor de la manecilla izquierda p.ej. Cromo negro pulido - 330

Embellecedor p.ej. Cromo negro pulido - 330

Embellecedor de la manecilla derecha p.ej. Cromo negro pulido - 330

Manecilla derecha p.ej. Color oro pulido - 990

Caja del aireador p.ej. Cromo negro pulido - 330

Manecilla izquierda p.ej. Cromo negro pulido - 330

Salida* p.ej. Cromo negro pulido - 330

Set de desagüe (incluido) p.ej. Cromo negro pulido - 330

*Por favor, considere este color como acabado base al pedir el producto.

Mezclador monomando de lavabo empotrado con caño 195 mm

Producto real: # 49110XXX (sin corte cúbico); # 49111XXX (con corte cúbico) Producto ficticio: #49950000 (sin corte cúbico); #49951000 (con corte cúbico)

Embellecedor de la manecilla p.ej. Cromo negro pulido - 330

Pieza cilíndrica del asa p.ej. Color oro pulido - 990

Rótula p.ej. Color oro pulido - 990

Embellecedor p.ej. Cromo negro pulido - 330

Manecilla p.ej. Color oro pulido - 990

Salida* p.ej. Cromo negro pulido - 330

Superficie del aireador p.ej. Color oro pulido - 990

Set de desagüe (incluido) p.ej. Cromo negro pulido - 330

*Por favor, considere este color como acabado base al pedir el producto.